

VÝTRUSNÉ ROSTLINY

Oddělení: MECHOROSTY (*BRYOPHYTA*)

- gametofyt (vlastní rostlina) převládá nad sporofytem (štět s tobolkou)
- nemají cévní svazky – nemají pravé orgány – vzrůstem malé rostliny

Stavba mechové rostliny (ploník):

Rodozměna:

- gametofyt (n): výtrus vyklíčí v prvoklíček, ze kterého vyrůstá vlastní mechová rostlina, která nese pohlavní orgány – samčí: pelatky (v nich se tvoří bičíkaté spermatozoidy) a samičí zárodečníky (v nich dozrávají vaječné buňky)
K oplození dochází ve vodě – vzniká zygota (2n)
- sporofyt (2n): ze zygoty vyrůstá štět s tobolkou = výtrusnice, zde vznikají výtrusy, které procházejí redukčním dělením (2n – n)

Zástupci:

- játrovky – primitivní, s lupenotou stélkou – porostnice mnohotvará
- rašeliník – dolní části rostlin odumírají – rašelina – palivo, hnojivo, léčebné zábaly
stavba lístku rašeliníku:

- bělomech, měřík, zkrutek, dvouhrotec, ploník

Význam mechů:

Oddělení: KAPRAĎOROSTY (*PTERIDOPHYTA*)

- sporofyt (vlastní rostlina) převládá nad gametofytem (prokel)
- gametofyt = prokel – nese pohlavní orgány: samčí – pelatky – tvorba spermatozoidů
samičí – zárodečníky – tvorba oosfér
- mají cévní svazky – mají pravé orgány
- nejvíce rozšířeny v prvohorách – stromovitý vzrůst – černé uhlí

třída: PLAVUNĚ (*LYCOPODIOPSIDA*)

- dnes byliny – u nás chráněné
- z výtrusu vyrůstá saprofytický podzemní prokel, po oplození ze zygoty vlastní rostlina

Zástupci:

- plavuň vidlačka – vidličnatě větvený stonek, zakončený výtrusným klasem
- vranečky – zejména tropy, subtropy, skleníky, pokojová rostlina

třída: PŘESLIČKY (*EQUISETOPSIDA*)

- dnes byliny, liány
- lupenitý autotrofní prokel
- plazivý oddenek – na něm vyrůstá přeslenitě větvený stonek s drobnými šupinovitými listy
- výtrusy mají 4 dlouhé výběžky – haptery – splétají se – rozšiřování ve shlucích

Zástupci:

- přeslička rolní – tvoří dva druhy lodyh – jarní – nezelená – nese výtrusný klas s výtrusy a letní – zelená – fotosyntetizuje – ukládá zásobní látky do oddenku pro jarní lodyhu příštího roku
- přeslička lesní – pouze jeden typ lodyh – brzy zjara se vytvoří na zelené lodyze výtrusný klas – po vypadání vytrusů klas zaschne a upadne



Plavuň vidlačka

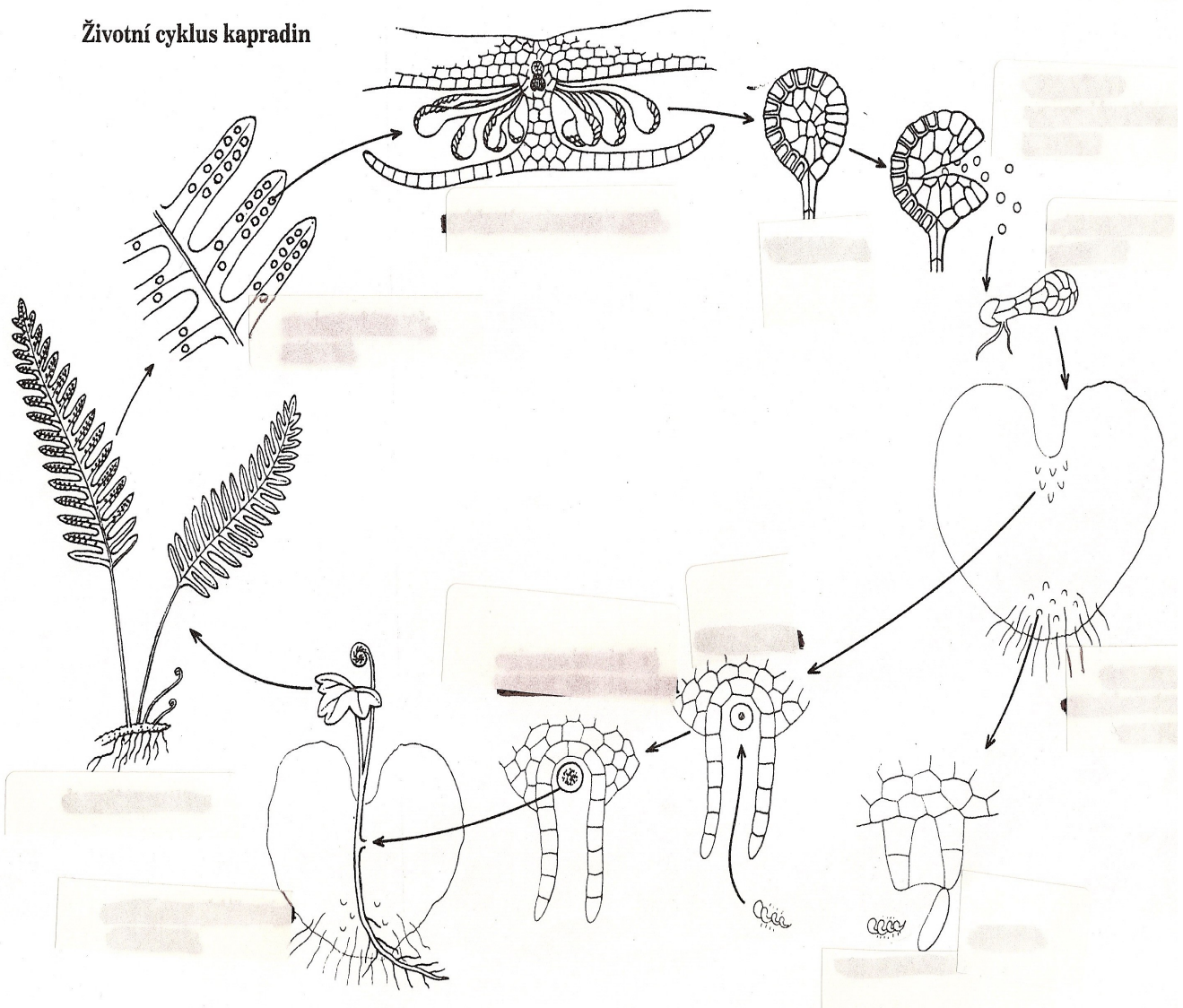


Přeslička rolní

třída: KAPRADINY (*POLYPODIOPHYTA*)

- dnes byliny, v tropech i stromy
- listy zpeřené, v mládí spirálně svinuté (ochrana dělivých pletiv)
- stonky plné, nečláňkovaná, často jen ve formě oddenků
- na rubu listů se tvoří výtrusné kupky, chráněné blanitou ostěrou – v nich dozrávají výtrusnice – mají často prsteneček, který při vysychání umožňuje otevírání výtrusnic a uvolňování výtrusů

Životní cyklus kapradin



Zástupci:

- *kaprad' samec* – ledvinovité ostěry
- *papradka samičí* – čárkovité ostěry
- *hasivka orličí* – naše největší kapradina, listy až 2m dlouhé
- *osladič obecný* – stinné skály
- *sleziníky* – skály, zidky